

KRISENSITUATIONEN IN SCHULEN

SGV FORUM

18. März 2021

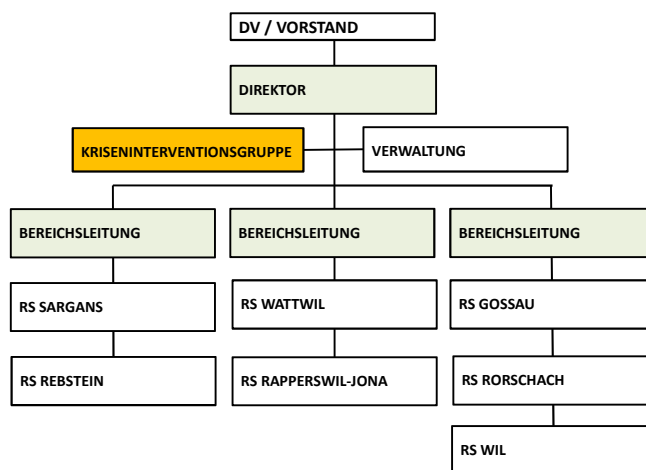


Esther Luder, Dipl. Psych. FH

Schulpsychologischer Dienst des Kantons St.Gallen

Kriseninterventionsgruppe SPD Kanton St. Gallen

lösungsorientiert transparent handelnd




PIKETTDIENST 0848 0848 48



funkysocialmedia.com

24h – 365 Tage

- Notfallpsychologische Hilfe
- Sofortige Unterstützung
- Prozessbegleitung
- Beratung
- Prävention


 Schulpyschologischer Dienst des Kantons St. Gallen
Krisenintervention

ZIELE

Den gewohnten Schulbetrieb aufrecht erhalten und möglichst rasch zurück zur Normalität finden.

- ⇒ weitere Eskalation verhindern
- ⇒ Hilfe leisten
- ⇒ Ressourcen aktivieren
- ⇒ Sicherheit wieder herstellen
- ⇒ handlungsfähig bleiben



 Schulpyschologischer Dienst des Kantons St. Gallen
Krisenintervention

AUFGABE

- ✓ **Begleitung und Entlastung in schwierigen, anspruchsvollen oder krisenhaften Situationen**
- ✓ **Unmittelbare Unterstützung und Hilfestellung bei ausserordentlichen Ereignissen im Schulbereich - im Sinne der Krisenintervention**

- ⇒ Schulleitungen / Lehrpersonen / Schulbehörden
- ⇒ Fachpersonen im schulischen Kontext
- ⇒ Fachstellen nach Absprache
- ⇒ schulnahe Institutionen (z.B. städtischer Hort)

KRISENSITUATIONEN IN SCHULEN

- ↪ **NOTFALLEINSÄTZE**
(Unfälle, Suizid, Todesfälle & ausserordentliche Ereignisse)
- ↪ **GEWALT**
(Übergriffe, Tötlichkeiten, Drohungen, Mobbing, Radikalisierung-Extremismus, Medienmissbrauch, Vorfälle mit sex. Aspekten)
- ↪ **KONFLIKTE**
(Schüler/Schülerinnen – Eltern – Lehrpersonen – Team – Behörden)
- ↪ **BELASTUNGSSITUATIONEN**
(Burnout, entgleitende Klassensituationen, Schul- und Klassenklima)
- ↪ **WEITERE THEMEN**
(Suizidalität, Selbstschädigung, Schulabsentismus, Kindwohlgefährdung, Querulatorisches Verhalten etc.)

INTERDISZIPLINARITÄT IM TEAM

- **Psychologie - Schulpsychologie**
- **Beratung - Coaching - Supervision**
- **Pädagogik - Sozialpädagogik**
- **Notfallpsychologie**
- **Organisationsentwicklung**
- **Psychotherapie**
- **Recht**




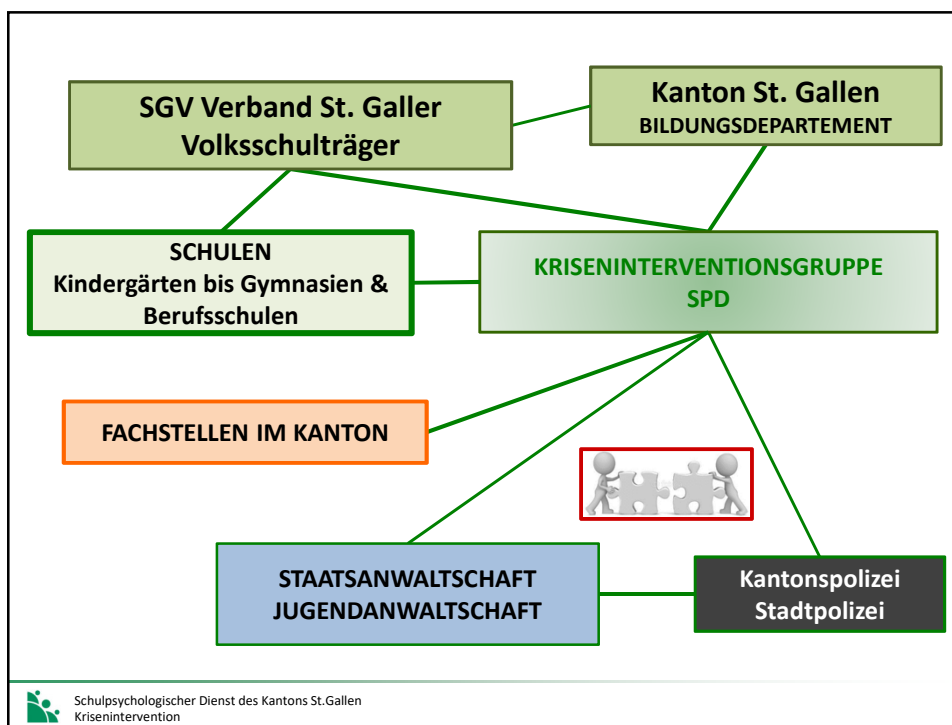
ANGEBOT

- **Beratung: telefonisch & vor Ort**
- **Situationseinschätzung & Intervention vor Ort**
- **Gefährdungsmanagement**
- **Begleitung & Unterstützung von Betroffenen**
- **Coaching von Entscheidungsträgern**
- **Case Management**



Schuljahr 19/20	Anzahl	Schuljahr 19/20	Anzahl
Mobbing	13	Psychische Probleme	7
Schul- und Klassenklima	16	Essstörungen	-
Konflikt Schule – Elternhaus	14	Selbstverletzung	-
Konflikt Lehrerteam	9	Suchtverhalten	-
Konflikt Behörden – Lehrperson	2	Suizidalität	1
Konflikt Schüler/in - Lehrperson	2	Suizid	-
Schulabsentismus	9	Burnout	-
Tätlichkeit	1	Belastende familiäre Situation	4
Körperverletzung	-	Häusl. Gewalt / Verwahrlosung	1
Nötigung / Erpressung	1	Misshandlung	-
Drohung	7	Höhere Gewalt	1
Medienmissbrauch	4	Unfall	-
Beschimpfung / Verleumdung	1	Tod	1
Sachbeschädigung / Vandalismus	-		
Vorfall mit sex. Aspekten	8	Total	102

 Schulpyschologischer Dienst des Kantons St. Gallen
Krisenintervention



PARTNER

- Schulpsychologie
- Schulsozialarbeit
- Jugendforensik
- Kinder- & Jugendpsychiatrie
- Psychotherapeuten/innen
- Kinderschutzzentrum
- Andere Fach- & Beratungsstellen
- NUK Notunterkunft für Kinder & Jugendliche
- Polizei / Jugenddienst
- Staatsanwaltschaft
Jugendanwaltschaft
- KESB Kinder- &
Erwachsenenschutzbehörde
- Präventionsstellen (z.B. ZEPRA)



FALLBEARBEITUNG

1. **Ersteinschätzung & Auftragsklärung**
(Einbezug weiterer Fachstellen prüfen)
2. **Situationsanalyse (ev. Erstintervention)**
3. **Interventionsplanung & Abstimmung der Kommunikation**
4. **Fallbearbeitung**
(Interventionen, Überprüfung & Anpassungen)
5. **Controlling**
6. **Abschlussgespräch (Rückblick, Reflexion, Ausblick)**



GEWINN

- ⇒ externe Perspektive
- ⇒ emotional «nicht involviert»
- ⇒ «neutrale» Position
- ⇒ Wir gehen wieder!
- ⇒ Krisen sind unsere Arbeit ⇒ viel Erfahrung
- ⇒ Wir können auch mal die «Bösen» sein

**Mit den Ressourcen vor Ort steht sehr viel
Knowhow zur Verfügung!**

THEMEN & KONZEPTE

- Mobbing in der Schule
- Konfliktbearbeitung
- Sexuelles Verhalten von Schülerinnen und Schülern
- Schulabsentismus
- Medienmissbrauch
- Psychologisches Bedrohungsmanagement
- Begleitung nach einem Todesfall in Schulen

THEMEN & KONZEPTE

- Vorgehen bei Elternkritik
- Verdacht auf Radikalisierung / gewalttätiger Extremismus
- Strukturierte Fallberatung & Bearbeitung
- Krisenkommunikation
- Krisenkonzepte an Schulen
- Querulatorische Beschwerdeführer
- Risikobewusstsein & Interventionssicherheit

FAREX

Fach- und Anlaufstelle Radikalisierung und Extremismus
Kanton St. Gallen

- **FAREX ist die Fach- und Anlaufstelle für sämtliche Themen rund um Radikalisierung und Extremismus und richtet sich an die St. Galler Bevölkerung.**
- **Wir beraten und unterstützen Personen jeden Alters, die sich um jemanden aus dem privaten oder beruflichen Umfeld Sorgen machen.**
- **Jederzeit erreichbar (Pikett 7/24) für Fachpersonen und Privatpersonen.**

FAREX hat keine ermittelnde oder sanktionierende Funktion, deshalb wurde die Fachstelle auch nicht bei der Polizei angesiedelt.

FAREX

Fach- und Anlaufstelle Radikalisierung & Extremismus
Kanton St. Gallen

FAREX Flyer

FAREX ist die Fach- und Anlaufstelle für sämtliche Themen rund um Radikalisierung und Extremismus und richtet sich an die St.Galler Bevölkerung.

Wir beraten und unterstützen Jugendliche, Erwachsene und Fachpersonen, die sich Sorgen um Familienmitglieder, Freunde, Kollegen, Nachbarn, Schüler oder sich selbst machen – also Personen aus dem privaten oder beruflichen Umfeld.

► Wichtige Ziele sind die Früherkennung von möglicher Radikalisierung oder Extremismus, die Beratung des Umfelds sowie gezielte Begleitung und Interventionen. Wir beraten Sie telefonisch oder in einem persönlichen Gespräch. Auf Wunsch können Sie sich auch anonym beraten lassen. Kostenlos, sorgfältig und diskret.

FAREX
Fach- und Anlaufstelle
Radikalisierung und Extremismus
Kanton St.Gallen
farex.ch
farex@sg.ch

FAREX Team

Esther Luder Müller
Dipl. Psych. FH, MAS ZFH
Leitung FAREX

Csaba Kiss
Lic. Phil. Psychologe
Fachperson psychologische
Nothilfe NNPN

Clemens Allenspach
Sekundarlehrer
Systemischer Berater zak



Fach- und Anlaufstelle Radikalisierung & Extremismus
Kanton St. Gallen

FAREX Radikalisierung als Prozess

Eine zielgerichtete Gewalttat an einer Schule, ein terroristischer Akt oder eine Ausreise nach Syrien bilden den Endpunkt eines krisenhaften Prozesses.

Entscheidend ist deshalb:

Früherkennung & Frühintervention

- ⇒ **Notwendigkeit & Querschnittaufgaben**
- ⇒ **Vernetzung ist zentral**

FAREX verantwortet professionelle und koordinierte Handlungsschritte!



Fach- und Anlaufstelle Radikalisierung & Extremismus
Kanton St. Gallen

FAREX Angebot

- **Sensibilisierung – Prävention – Früherkennung**
- **Pikett-Angebot: unmittelbare Erstberatung**
- **Hinweisbearbeitung:
Erkennen – Einschätzen – Entschärfen**
- **Beratung & Unterstützung von Umfeld und Fachpersonen**
- **Begleitung von gefährdeten Personen**
- **Vernetzung (kantonal, national, international)**

FAREX Fach- und Anlaufstelle Radikalisierung & Extremismus
Kanton St. Gallen

Ausrichtung FAREX

- linksautonome
- rechtsradikale
- weltanschauliche

} extreme Haltungen

- radikale-religiöse Ansichten (alle Glaubensrichtungen!)
- Hooliganismus
- Verschwörungstheoretiker/innen
- andere Gruppierungen...

Insbesondere Menschen in der Altersspanne von 12 – 35 Jahren sind dafür ansprechbar.

