

Braucht es Personalentwicklung in der Schule?

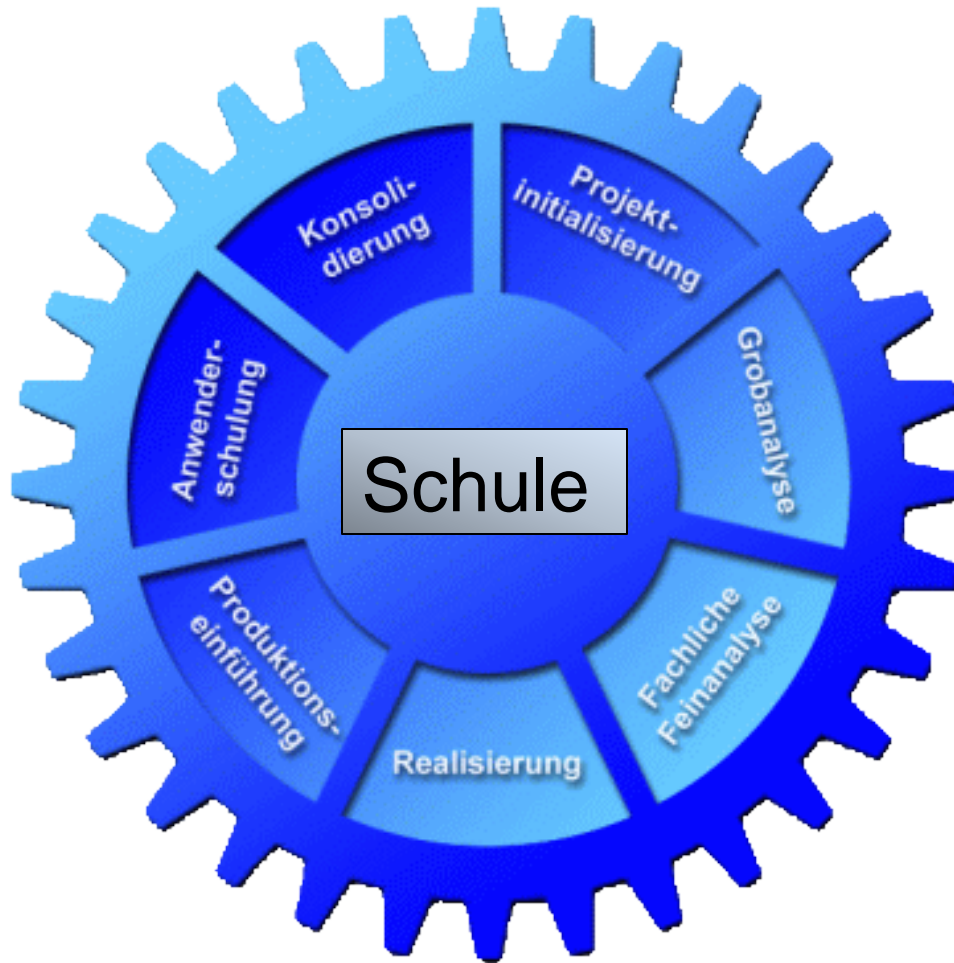
Elisabeth Steger Vogt

ISEB – Institut Schulentwicklung und Beratung PHSG

Personal - Entwicklung



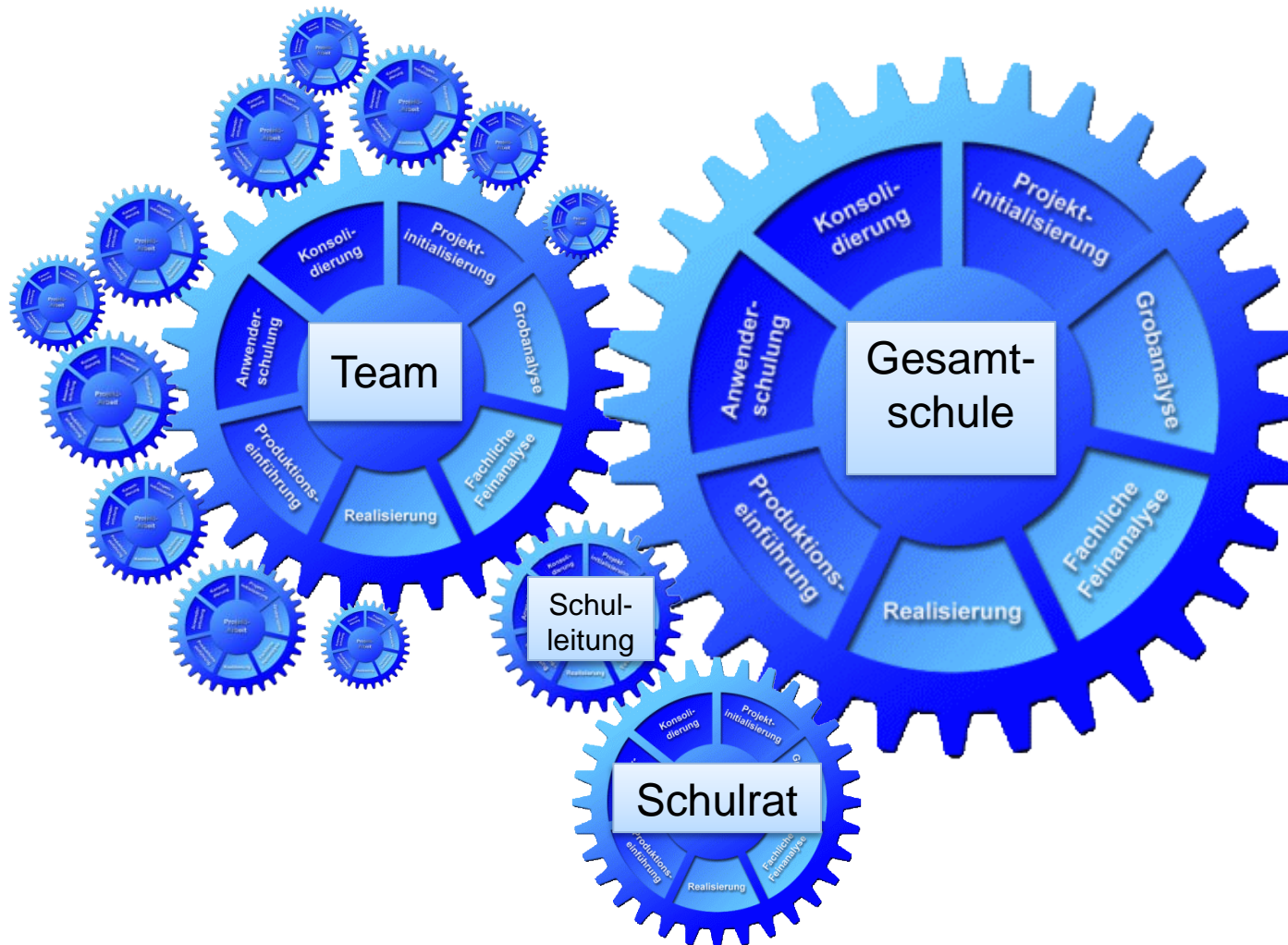
Personalentwicklung ist der Oberbegriff für...



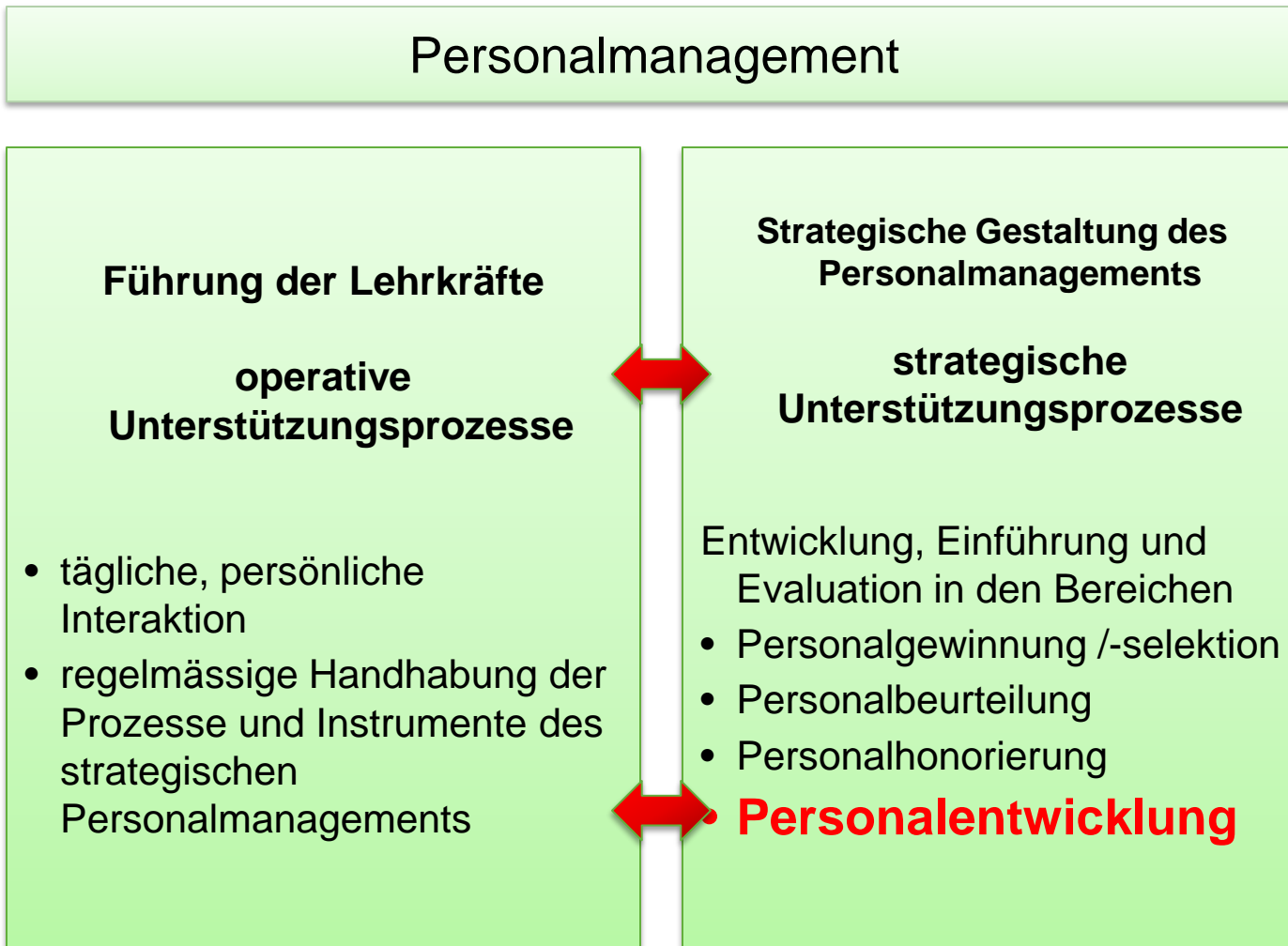
- alle systematischen Aktivitäten einer Schule
- zur Förderung der beruflichen Qualifikation der LP
- im Hinblick auf die Ziele der Schule

(Holling & Liepmann, 2004)

Personalentwicklung als Motor der Schulentwicklung



Ebenen des Personalmanagements



(Hilb, 2005)

Personalentwicklungsinstrumente

Individuelle Entwicklung

- Individuelle Weiterbildung
- MAG mit Zielvereinbarung
- Fachberatung, Coaching
- Entwicklungsplanung
- Potenzialanalyse, Laufbahnberatung

Teamentwicklung

- SCHILF
- Zusammenarbeitsformen und -gefäße wie gemeinsame Unterrichtsvorbereitung, professionelle Lerngemeinschaften
- Kollegiale Hospitation
- Supervision / Intervention
- Mentoringsysteme
- Institutionalisierte Wissenstransfer

Organisationsentwicklung

- Strukturen für Wissenstransfer: formelle und informelle
- QE - Zyklen: Schulprogramme
- Arbeitsbedingungen: Flexibilität der Aufgaben, Entwicklungsmöglichkeiten
- Datenbanken und -systeme

Personalführung

- Führungsbefugnisse
- Personalentwicklungs - Strategie
- Personalentwicklungs - Konzept



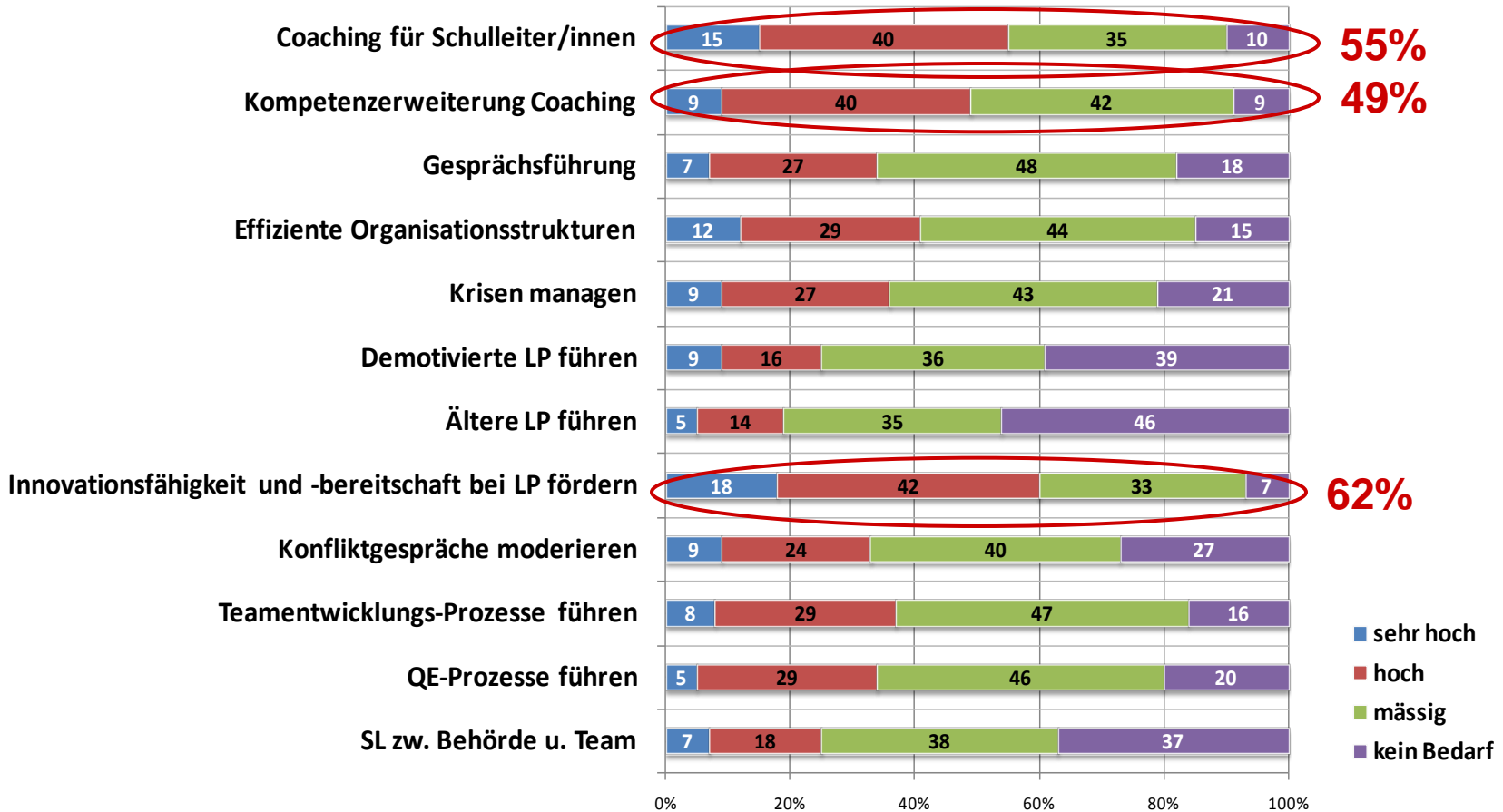
Bedingungen von Personalentwicklung

- Personalführungsbefugnisse
- Legitimation zur Führung durch Schulbehörde
- Zeitliche Ressourcen zur Personalführung
- Mut zur Führung: Übernahme der Führungsrolle und Verabschiedung von der Rolle der Schulleitung als Teil des Teams
- Leadership der Schulleitung
- Akzeptanz der Lehrpersonen
- Organisations-, Führungs-, Zusammenarbeits- und Lernkultur an Schule



Befragung Schulleitungen Primarschule Kt. SG

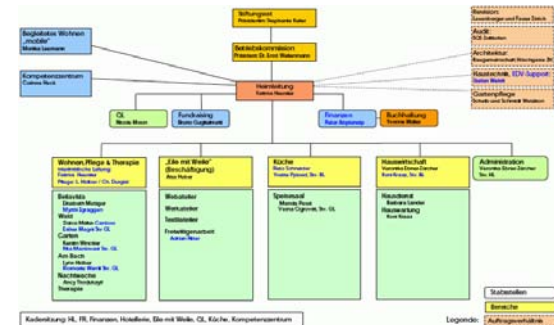
Weiterbildungsbedarf Führungsarbeit



Praxisbeispiel Wissenstransfer Personalentwicklung und Führungcoaching

Führungcoaching

- Entwicklung der Organisationsstruktur
- Entwicklung Wissenstransferstrukturen /
Umsetzungsplanung
- Personalführung und -auswahl
- Kommunikation gegenüber dem Lehrkörper



Teamentwicklung

- Zusammenarbeitskultur: Wertediskussion
- Zusammenarbeitsstrukturen
- Kompetenzen erweitern: Schulung Projektmanagement



Organisationsentwicklung

- Strukturen schaffen, die Wissenstransfer ermöglichen:
Informatiksystem

Geplante Forschung zu Personalentwicklung

Personalentwicklung als Führungsaufgabe von Schulleitungen und deren Akzeptanz bei den Lehrpersonen

Forschungsprojekt der PHSG in Kooperation mit PH Weingarten (D)

T. Guldemann, E. Steger Vogt, K. Kansteiner-Schänzlin

Ziel: Erarbeitung von Gelingensbedingungen

Schulen des Kantons St. Gallen / Baden-Württemberg

mittels Fragebogen und Interview (SL, LP)

September 2010 bis August 2012

Gesucht: Schulen, die an Untersuchung teilnehmen

Wir bieten: Analyse von Organisationsbedingungen, Teamkultur, Gestaltungsvorschläge

Ansprechperson: Elisabeth Steger Vogt

elisabeth.steger@phsg.ch 071 858 71 32



Relevanz von Personalentwicklung

Personalentwicklung ist Schlüssel und zentraler Faktor für Qualität der Schule

zur

- Anhebung methodisch-didaktisches Niveau, fachliche, soziale Kompetenzen,
- Förderung Schulkultur, Einstellungen, Verhalten, Motivation Lehrpersonen
- wirkt direkt ein
 - auf Kerngeschäft der Schule
 - auf Professionalisierung des Lehrer/innen-Handelns
 - auf Entwicklung der Gesamtschule

Braucht es Personalentwicklung in der Schule?

Ohne Personalentwicklung entwickeln sich Schulen und Lehrpersonen „zufällig“, individuell, kurzfristig.

**Wer eine gute und langfristige Schulqualität anstrebt,
kann auf Personalentwicklung nicht verzichten.**